

LYCÉE DES MÉTIERS

BRISE-LAMES

MARTIGUES



PROVENCE
FORMATION



CHEFFE D'ÉTABLISSEMENT - MME FABIENNE GODARD

PRESENTATION DU LYCEE

Le lycée Brise-lames est un lycée professionnel privé sous contrat d'association avec l'Etat et membre de PROVENCE FORMATION.

Implanté sur la ville de Martigues, depuis 1946, dans un environnement à taille humaine.

Fidèle au projet éducatif et aux principes de générosité et de dévouement de sa fondatrice Charlotte GRAWITZ, l'équipe pédagogique et l'équipe administrative, sous la responsabilité du Chef d'Etablissement Fabienne Godard, assurent l'encadrement et apportent aux jeunes l'ensemble des éléments d'ordre éducatif pour obtenir leur diplôme. La diversité des filières proposées et l'accompagnement d'entreprises partenaires locales sont de réels leviers d'insertion professionnelle.

Au sein du lycée, le restaurant d'application « La Petite Brise » permet aux élèves de mettre en pratique les connaissances acquises tout en évoluant dans un espace professionnel concret et raffiné.

Les programmes d'échange et l'ouverture internationale par des mobilités telles qu'ERASMUS+ vers un pays européen développant l'esprit d'initiative, de responsabilité, d'épanouissement personnel, sont de véritables accélérateurs des savoirs.



L'ASSOCIATION PROVENCE FORMATION

Premier groupe privé de lycées professionnels et technologiques de l'Académie d'Aix-Marseille, Provence Formation a été créée en février 1932 par Charlotte Grawitz (association loi 1901).

L'association regroupe des lycées privés sous contrat d'association avec l'Etat, des centres de formation d'enseignement supérieur et des unités de formation d'apprentis implantés à Marseille, Aix, Vitrolles, Martigues et Salon. Elle compte 3 000 élèves et 450 salariés.

Dès sa création, l'association a inscrit dans ses statuts la promotion sociale et professionnelle par l'enseignement et la formation.

Les valeurs de Charlotte Grawitz, à savoir le respect et la dignité des personnes, l'épanouissement de la personnalité de chacun, l'éducation à la responsabilité, à la citoyenneté et l'élan de la solidarité, constituent le fondement même du projet social de l'association.

LE LYCÉE

SITUÉ SUR LA COLLINE DE MARTIGUES



400 élèves



+ de 200
entreprises partenaires

88%
de réussite
aux examens



95%
Taux de satisfaction



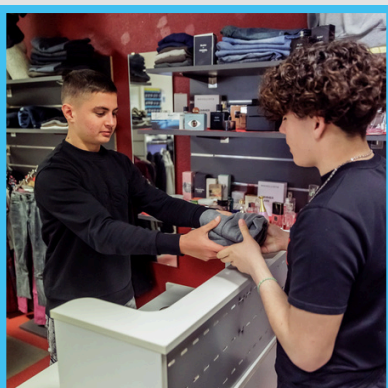
LES FORMATIONS

CAP

BAC

BTS





**CAP EQUIPIER
POLYVALENT DU
COMMERCE**



**BAC PROFESSIONNEL
MÉTIERS DU COMMERCE
ET DE LA VENTE**

Possible en apprentissage



**BAC PROFESSIONNEL
MÉTIERS DE
L'ACCUEIL**



CAP CUISINE

Possible en apprentissage



**BAC PROFESSIONNEL
CUISINE**

Possible en apprentissage



**BAC PROFESSIONNEL
COMMERCIALISATION ET
SERVICE EN
RESTAURATION**

Possible en apprentissage



BTS TOURISME

Possible en apprentissage



**BTS MANAGEMENT
HÔTELLERIE
RESTAURATION**

Possible en apprentissage



**FORMATION
PROFESSIONNELLE
POUR ÉLÈVES EN
SITUATION DE
HANDICAP (ULIS)**

EXTRA SCOLAIRE

L

Le lycée propose durant l'année de nombreuses activités extra-scolaires

qui aident au développement de compétences sociales, telles que la créativité, la confiance en soi, la résolution de problèmes, la gestion du temps et la communication. Ces compétences sont nécessaires à long terme, dans la vie professionnelle et personnelle.

Elles offrent aux étudiants l'opportunité d'explorer des intérêts et des passions qu'ils n'ont peut-être pas encore découverts et les aident à mieux se connaître eux-mêmes.

Les activités physiques proposées les aident à maintenir une bonne santé physique et mentale, à prévenir l'obésité ou d'autres problèmes de santé liés à un mode de vie sédentaire.

Elles participent au développement des relations sociales et à élargir le cercle social. Les activités de groupe renforcent les compétences sociales et développent le collectif.

Les objectifs majeurs sont de responsabiliser les élèves et étudiants, de travailler l'esprit collectif et la persévérance.





RESTAURANT D'APPLICATION

C

'est dans une ambiance lumineuse, chaleureuse, moderne, tendance, et vitaminée que l'équipe pédagogique et les élèves de BAC PRO Cuisine et CSR, de BTS MHR et de CAP Cuisine sont heureux de vous accueillir dans leur restaurant d'application:

« La Petite Brise ».

Vous pourrez savourer des plats entièrement préparés par nos élèves et étudiants, déguster des boissons et des vins de France voire du monde.

vous pourrez aussi observer les règles de service, de découpage, de flambage ainsi que les arts de la table.

RÉSERVATION POSSIBLE :

- par téléphone au 04 42 49 00 47
- sur le site internet avec le module de réservation.



CDI

Le CDI est un espace spécifique au sein de l'établissement scolaire qui est destiné à la documentation, à l'information et à la recherche documentaire. C'est un lieu où les élèves peuvent accéder à diverses ressources documentaires, telles que des livres, des revues, des magazines, des journaux, des documents pédagogiques, des encyclopédies, des dictionnaires, etc.

Il vise à promouvoir la lecture, l'acquisition de connaissances, la recherche d'informations et le développement de compétences documentaires. Le CDI est géré par un ou plusieurs professeurs-documentalistes, qui sont des spécialistes de l'information et de la documentation. Ils sont là pour aider les élèves dans leurs recherches, les guider dans l'utilisation des outils de recherche et les conseiller dans le choix de documents pertinents. En plus de sa fonction de bibliothèque, le CDI peut également servir de lieu d'étude, de travail en groupe ou de lieu d'animation culturelle. Il peut organiser des expositions, des conférences, des rencontres avec des auteurs, des ateliers de lecture, etc.

HORAIRES:

LUNDI:

10H10 - 13H35

MARDI, JEUDI, VENDREDI:

10H10 - 13H40



ERASMUS +

La charte Erasmus+ de mobilité dans l'enseignement et la formation professionnelle a été attribuée aux établissements de Provence Formation par l'agence Erasmus+ France. Cette charte atteste de la capacité de nos établissements à gérer et organiser des projets de mobilité de haute qualité pour nos élèves mais aussi pour nos enseignants. En effet chaque année de nombreux élèves et enseignants de notre association ont la possibilité d'effectuer un stage à l'étranger dans le cadre du programme Erasmus+.

L'association Provence Formation est fière de ce soutien et de cette récompense et remercie toutes ses équipes en charge de ces projets.



LABELS

Conformément au Référentiel National Qualité, Provence Formation et l'ensemble de ses 7 établissements sont certifiés Qualiopi depuis le 19 décembre 2020. Cette certification atteste la qualité du processus mis en oeuvre par les prestataires d'actions concourant au développement des compétences, qu'il s'agisse d'actions de formation ou de formations par apprentissage pour Provence Formation.

Qualiopi
processus certifié



 **RÉPUBLIQUE FRANÇAISE**

La certification a été délivrée au titre des actions suivantes :
Actions de formation
Centre de Formation des Apprentis



Le Label E3D "Etablissement en démarche de développement durable" est attribué aux écoles, aux collèges et aux lycées généraux, technologiques et professionnels, ainsi qu'aux centres de formation d'apprentis qui entrent en démarche globale de développement durable.

Cette démarche :

- prend explicitement en compte les relations entre l'environnement, la société, l'économie, voire d'autres dimensions, propre au développement durable
- est présentée au conseil d'école ou d'administration pour être inscrite dans le projet de la structure scolaire
- implique un des différents partenaires territoriaux choisis en fonction de critères adaptés aux besoins de l'école ou de l'établissement.

Le label "Lycée des Métiers" est accordé par le ministère de l'Education Nationale aux établissements qui proposent des formations autour d'un ensemble cohérent de métiers.

Il est complété par la description des compétences reconnues, par exemple « des services à la personne » pour un établissement qui propose un ensemble complet de formations dans ce domaine.

Les « lycées des métiers » améliorent leur insertion géographique et professionnelle en développant des relations étroites avec le monde professionnel et les partenaires locaux.



Le Ministère de l'Éducation nationale de la Jeunesse a créé le label Euroscol qui vise à reconnaître la mobilisation des écoles et des établissements scolaires publics et privés sous contrat s'inscrivant dans une dynamique européenne.

MODALITÉS D'INSCRIPTIONS ET BOURSE

INSCRIPTION EN FORMATION INITIALE OU EN APPRENTISSAGE

Afin de s'inscrire dans l'un de nos lycées il faut imprimer le dossier de candidature puis prendre un rendez-vous avec le lycée pour valider cette inscription après un entretien avec le chef de l'établissement.

Lors de ce rendez-vous, n'oubliez pas de vous munir du dossier rempli ainsi que des pièces à fournir.

Vous pouvez contacter le lycée afin de récupérer le dossier de candidature et prendre connaissance des modalités d'inscription.

BOURSE NATIONALE DE LYCEE POUR LA PROCHAINE ANNEE SCOLAIRE

LE CONTRAT AVEC L'ÉTAT PERMET L'ACCÈS AUX BOURSES

Les demandes de bourse de lycée se font du 1er septembre au 17 octobre.

À noter qu'à partir de l'année scolaire 2024-2025, toutes les familles souhaitant bénéficier d'une bourse doivent déposer une demande de bourse y compris celles ayant bénéficié d'une bourse pendant l'année scolaire précédente.

Pour toute demande d'informations contactez le lycée.



APPRENTISSAGE

Notre association intègre des Centres de Formation qui dispensent des formations supérieures (mentions complémentaires et BTS) et un CFA qui propose des formations en apprentissage intégrées dans nos 7 établissements, tout au long de la scolarité.

LES FORMATIONS EN APPRENTISSAGE : LE CFA PROVENCE FORMATION

L'apprentissage, nouvelle génération !

Provence Formation dispose de son propre Centre de Formation d'Apprentis depuis le 1er janvier 2019, le CFA des métiers du service.

Convaincue que cette modalité de formation est un vecteur d'insertion professionnelle et de motivation pour les publics que nous accueillons, Provence Formation déploie son offre de formation par apprentissage sur l'ensemble de ses filières et établissements.

Le choix de Provence Formation est d'offrir par le biais de l'apprentissage un accès pour tous les jeunes à tous types de formations. l'élève alors salarié d'une entreprise applique directement les enseignements prodigués au sein du CFA.





L' APPRENTISSAGE

L'apprentissage à Provence Formation permet d'obtenir un diplôme de l'Education Nationale, du CAP (certificat d'aptitude professionnelle) au BACCALAUREAT PROFESSIONNEL et MENTIONS COMPLEMENTAIRES, jusqu'au BTS (Brevet de Technicien Supérieur).

Nos formations conduisent à des diplômes de l'Education Nationale qui doivent être validés par le passage d'un examen (possibilité de Contrôle en cours de formation pour certaines de nos formations). Le contrat d'apprentissage proposé au CFA est un contrat de travail de droit privé ou public, d'une durée d'un à trois ans selon les cas, qui repose sur l'alternance entre un enseignement théorique en CFA Provence Formation et un enseignement du métier en entreprise. Un livret de suivi permet au CFA d'évaluer l'acquisition des compétences professionnelles et des "savoirs être" en entreprise.

APPRENTISSAGE ET SITUATION DE HANDICAP à PROVENCE FORMATION

Il existe différents dispositifs d'accueil au sein de notre CFA en fonction de la formation choisie.

Lycée Professionnel Privé sous contrat avec l'État

Route de la Vierge - 13500 Martigues

04 42 49 00 49

www.provence-formation.fr

Formations sous statut scolaire ou par apprentissage



PROVENCE FORMATION

